

Программа долгосрочных сбережений: что такое и как будет работать

С 2024 года в России заработает Программа долгосрочных сбережений. Это новый сберегательный инструмент, который поможет в будущем получать дополнительный доход. Эксперты портала moifinansy.ru, рассказывают подробнее о программе.

Условия накопления

Программа долгосрочных сбережений (ПДС) – это новый сберегательный инструмент. С его помощью можно сформировать подушку финансовой безопасности на случай особых жизненных ситуаций либо получать пассивный доход в будущем.

Для того чтобы стать участником программы, нужно будет заключить договор с одним или несколькими Негосударственными пенсионными фондами (НПФ). Надзор за их деятельностью ведет Банк России. Все НПФ, у которых есть лицензия, можно найти в реестре, составленном регулятором. Кроме того, все фонды являются членами Национальной ассоциации негосударственных пенсионных фондов (НАПФ), которая проверяет их работу и следит за соблюдением фондами законодательства.

Для получения инвестиционного дохода НПФ вкладывает внесенные участником Программы средства в различные финансовые инструменты: облигации и акции российских компаний, государственные ценные бумаги РФ и прочие активы. Он может это делать самостоятельно или поручить управляющей компании, заключив с ней договор.

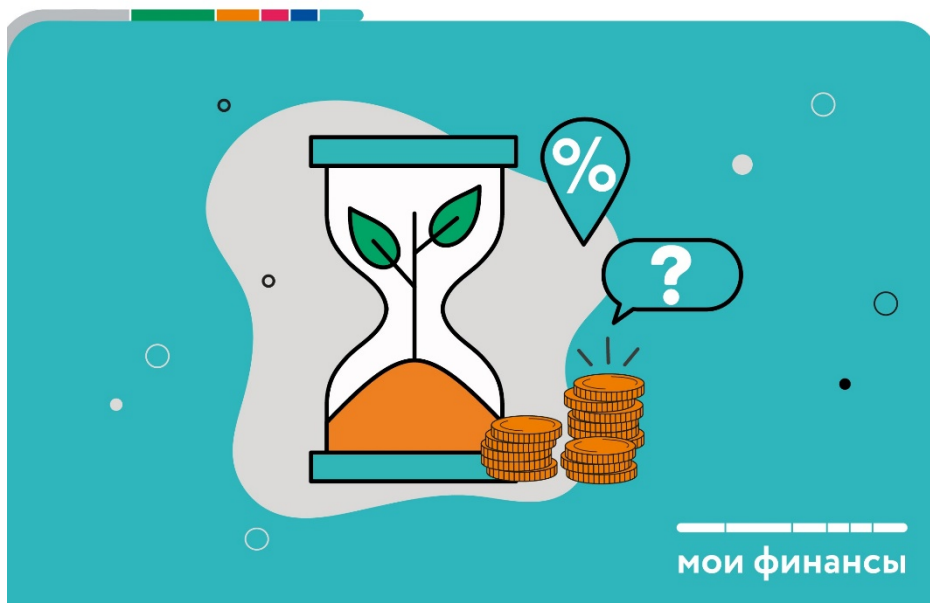
Подробнее о преимуществах, правилах софинансирования, о выплатах и правилах наследования, читайте на портале [moifinansy.ru https://xn--80apaohbc3aw9e.xn--p1ai/article/programma-dolgosrochnyh-sberezhenij-cto-takoe-i-kak-budet-rabotat/](https://xn--80apaohbc3aw9e.xn--p1ai/article/programma-dolgosrochnyh-sberezhenij-cto-takoe-i-kak-budet-rabotat/). А также не забывайте делиться полезной информацией с родными и друзьями.

Автор: Мария Иваткина

Источник: [Редакция МоиФинансы](#)

Программа долгосрочных сбережений:

что такое и как будет работать



Как работает Программа?



1. Для участия необходимо заключить договор с одним или несколькими негосударственными пенсионными фондами (НПФ).

 **У НПФ должна быть лицензия.**
Проверить это можно на сайте Банка России



Как работает Программа?

2. НПФ вкладывает средства, внесенные участником Программы, в различные финансовые инструменты: *облигации и акции российских компаний, государственные ценные бумаги РФ и прочие активы.*

Он может это делать самостоятельно или поручить управляющей компании, заключив с ней договор.

Важно

Долгосрочные сбережения человек сможет формировать самостоятельно за счет взносов. Можно заключить неограниченное количество договоров долгосрочных сбережений.

Сделать это можно не только в свою пользу, но также на своего ребенка до 18 лет или любого другого лица независимо от его возраста.

Как формируются сбережения участников Программы?



собственные взносы



софинансирование
государства



инвестиционный
доход



средства пенсионных
накоплений

Какие плюсы от участия в Программе?

1. Сбережения участников будут увеличиваться за счет перечислений государства.

Максимальная сумма таких перечислений – 36 000₽ в год в течение трех лет после вступления в Программу.

2. Участники могут получить налоговый вычет.

Максимальный размер возврата – 52 000 ₽ в год, что составляет 13% от суммы взносов в Программу в размере 400 000 ₽.

Какие плюсы от участия в Программе?

3. Внесенные средства будут застрахованы государством в лице Агентства по страхованию вкладов (АСВ).

Размер страхового покрытия – 2,8 млн рублей.

4. Сформированные в Программе сбережения наследуются в полном объеме.

Если же были выбраны пожизненные выплаты, то они прекращаются со смертью участника Программы и не наследуются.

Как осуществляются выплаты?

Периодическая выплата на срок не менее 10 лет или пожизненно:

- по истечении 15 лет с даты заключения договора,
- в случае достижения возраста 55 лет у женщин и 60 лет у мужчин.

Еще один вариант – получить единовременную выплату сформированных сбережений.

Это может сделать любой участник Программы долгосрочных сбережений вне зависимости от возраста по истечении периода накопления (15 лет). Такое решение принимается по договоренности с НПФ.



Важно

Коэффициент поддержки со стороны государства будет зависеть от дохода участника Программы:

- с доходом до 80000 ₰ в месяц формула такая: один рубль государства на один рубль гражданина;
- с доходом от 80000 до 150000 ₰: один рубль государства на два рубля гражданина;
- с доходом выше 150000 ₰ в месяц: тот же один рубль государства на четыре рубля гражданина.